

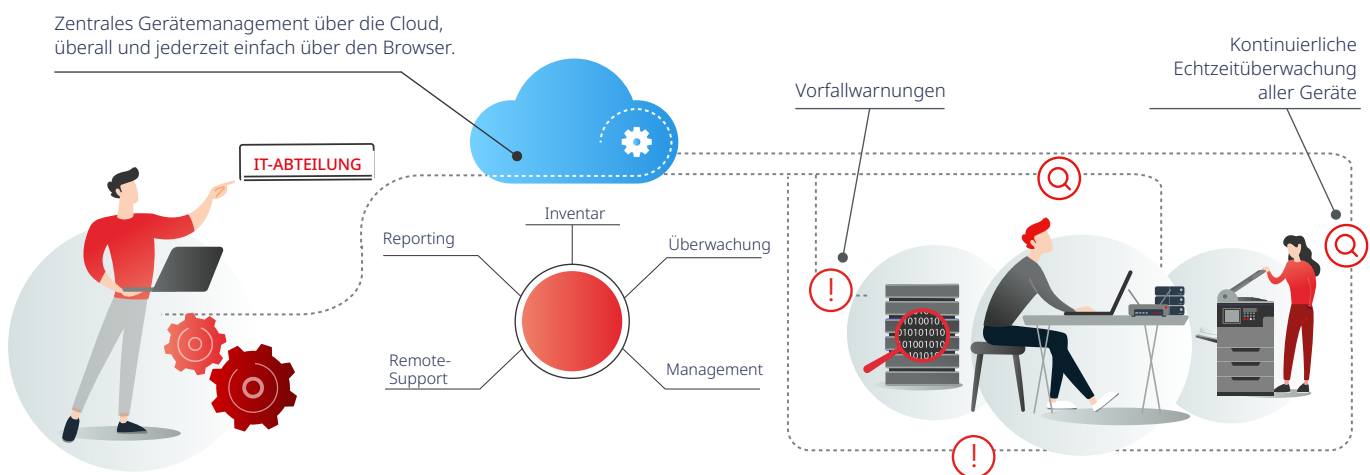
Verwaltungs- und Überwachungsprozesse sowie die Unterstützung von IT-Systemen optimieren

VERWALTEN SIE IHRE IT-INFRASTRUKTUR EINFACH UND PROAKTIV MIT EINER SCHNELL INTEGRIERTEN LÖSUNG

Systems Management ist ein gehosteter RMM-Service (Remote Monitoring and Management) für alle Geräte Ihrer Organisation, ob im Büro oder remote. Dank der Einfachheit der vorkonfigurierten Einstellungen gibt es praktisch keine Lernkurve. Das stellt sicher, dass die IT-Infrastruktur der Organisation genau nach Plan funktioniert.

Warum System Management?

- Die Software gibt Ihrem IT-Team die Freiheit, sich auf wichtige Aufgaben zu konzentrieren
- Die Software löst Probleme proaktiv
- Die Software verbessert die Unterstützung neuer Technologien und fördert die Annahme von BYOD-Konzepten



FUNKTIONEN

- 100 % Cloud-basierte Lösung:** Keine zusätzliche Infrastruktur. Verwaltung aller Geräte, jederzeit und von jedem beliebigen Ort aus.
- Sicherer Zugriff auf den Dienst:** Zwei-Faktor-Authentifizierung zur Verifizierung von Identitäten. Verschlüsselte Kommunikation mit dem Server.
- Verwaltung über einen äußerst ressourcensparender Agenten für Windows-, Linux- und macOS-Geräte.**
- Agentenfreie Verwaltung** von Druckern und anderen Netzwerkgeräten (Router, Switches usw.) über SNMP, VMware ESXi (mit vSphere Client) und MS Hyper-V.
- Warnmeldungen und Überwachung:** Überwachung der CPU-, Arbeitsspeicher- und Festplattennutzung, des Tintenfüllstands von Druckern usw. mit Echtzeitdiagrammen und Warnmeldungen.
- Voller Zugriff auf den ComStore,** in dem Sie Hunderte von Monitoring-Programmen für Anwendungen wie Exchange, SQL und IIS, Backup-Dienste usw. finden. Tools zur Bereinigung von Festplatten und viele weitere Optionen.
- Schnelle Aufgaben und Skripte:** Erstellen Sie eigene Skripte oder laden Sie Skripte aus dem ComStore herunter. Zudem können Sie Skripte gemäß Ihren Anforderungen anpassen und starten.
- Betriebssystem-Update:** Automatisierte Bereitstellung von Aktualisierungen und Patches für installierte Software.
- Software-Bereitstellung:** Zentrale Bereitstellung von Software und Aktualisierungen.
- Fernzugriff:** Aufgabenverwaltung, Dateitransfer, Registry-Editor, Befehlszeile, Ereignisprotokoll usw. Reparieren Sie Geräte ohne Unterbrechung für den Anwender, auch wenn das Gerät ausgeschaltet ist. Zugriff auf Anwender-Desktops, entweder gemeinsam oder vollständige Kontrolle.
- Fernzugriff über das Internet:** Greifen Sie über einen kompatiblen Webbrowser auf Windows- und macOS-Systeme zu, ohne einen Agenten installieren zu müssen. Dies ermöglicht schnellere Verbindungen und unterstützt mehrere Virtual Desktop- und Remote Desktop Server-Sitzungen für eine sichere und effiziente IT-Fernverwaltung, ohne die Benutzer zu stören.

Übernehmen Sie Kontrolle über die IT: Asset-Management

Steuern Sie Ihre Geräte:

- **100 % granulare Transparenz der von Ihnen verwalteten Geräte.**
- Bleiben Sie hinsichtlich der IT-Umgebung und Veränderungen auf dem neuesten Stand.
- Halten Sie die verwendete und installierte Hardware und Software unter Kontrolle.

Stoppen Sie das „Firefighting“ und reduzieren Sie Ihre IT-Kosten

Eliminieren Sie wiederholte Aufgaben und Anrufe, agieren Sie proaktiv:

- Mit den **Echtzeit-Warmmeldungen** können Sie Drucker mit niedrigem Tintenfüllstand, Server mit wenig Speicherplatz und andere Problem-Indikatoren erkennen.
- **Automatisieren** Sie wiederkehrende Aufgaben.
- Das **Ereignisprotokoll** zeigt Informationen für jedes Gerät an.
- Patch-Management, um alle Geräte auf dem neuesten Stand zu halten.
- Überwachung von E-Mail-Servern, Backup-Diensten, Netzwerkgeräten usw. zur Steigerung der Produktivität.



Zusammenfassung der Geräteüberwachung: Software, Hardware, Warnungen, installierte Anwendungen usw.

Zentralisieren und vereinfachen Sie Ihre IT

Verwalten Sie Ihre IT-Ressourcen über eine einzige Web-Konsole, die alle Informationen und Tools umfasst, die Sie benötigen:

- In der Cloud gehostet, **keine zusätzliche Infrastruktur erforderlich.**
- **Verwalten Sie alle Geräte** unabhängig vom Standort, **jederzeit und von jedem beliebigen Ort aus.**
- Praktisch keine Lernkurve.

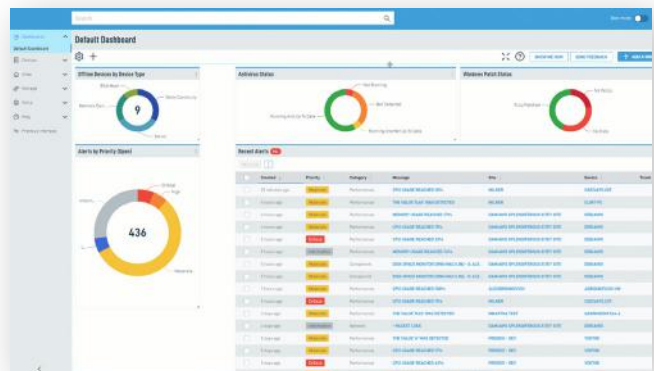
Bieten Sie Ihren Anwender optimalen Support, unabhängig vom Standort

Reduzieren Sie die Anzahl der Support-Anrufe drastisch:

- Sie können alle Geräte überwachen und **Remote-Support** leisten, auch wenn die Geräte ausgeschaltet sind, und unabhängig davon, ob der Panda Systems Management Agent installiert ist.
- Diagnostik und **unaufdringliche Problemlösung** steigern die Produktivität.

Bewerten Sie die Produktivität:

- Sehen Sie, wer zu welcher Zeit mit welchem Gerät eine Aktion ausgeführt hat usw.
- **Sie können die** Senkung der Ausfallzeiten und Supportzeiten erfassen.
- Erkennen Sie problematische Hardware/Software.



Anpassbares Dashboard: Gerätetyp, Antivirenstatus, aktualisierte Betriebssysteme, Warnungen usw.

Unterstützte Plattformen und Systemanforderungen für: Panda Systems Management

Kompatible Betriebssysteme: [Windows](#), [macOS](#) und [Linux](#).
 EDR-Funktionen sind auf Windows, macOS, Linux sowie Android und iOS für Smartphones verfügbar.
 Liste kompatibler Browser: [Google Chrome](#), [Mozilla Firefox](#), [Internet Explorer](#) und [Safari](#).